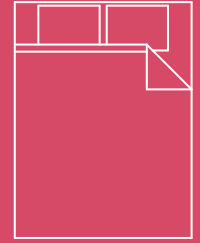
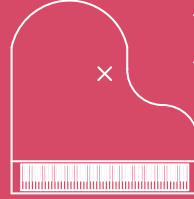
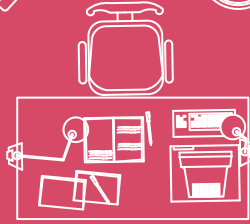
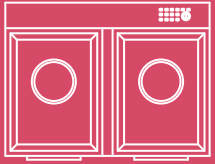
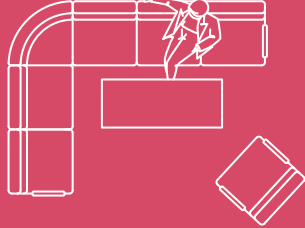
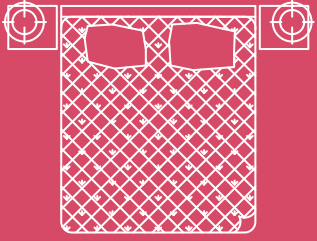
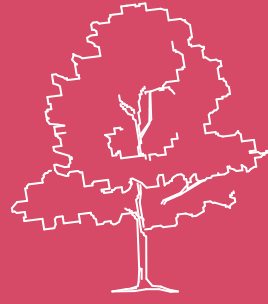
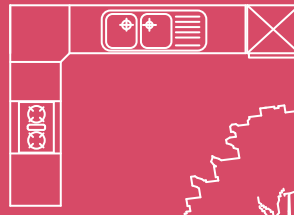




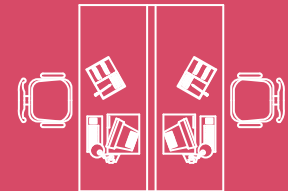
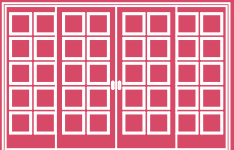
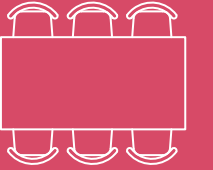
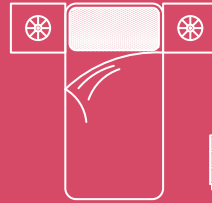
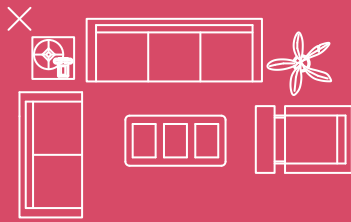
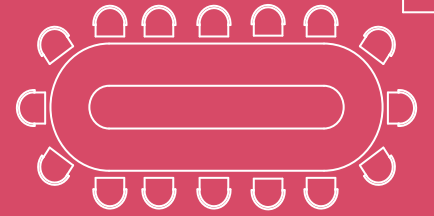
YIRMİBİR  
MİMARLIK TASARIM MEKAN  
SAYI 130  
HAZİRAN 2014  
11(KIBRIS 12)

PUNA  
YAYIN



# Koolhaas'ın Esasları

Venedik Mimarlık Bienali öncesinde  
küratör Rem Koolhaas'ın Esaslar  
temasını Ayça İnce, Gökhan Karakuş,  
Mert Eyiler ve Sait Ali Köknar ile tartıştık.



Gümüş Su Villaları  
ÇIRAKOĞLU MİMARLIK

Avantgarde Collection Otel  
KREATİF MİMARLIK

YAZILARIYLA  
KORHAN GÜMÜŞ  
LEVENT ŞENTÜRK  
OTTO VON BUSCH

GIACOMO MOOR

KG MİMARLIK

MARTHA SCHWARTZ PARTNERS

MİMARİSTUDIO

PATTU





FOTOĞRAFLAR: Cemal Emden

# Yerelde Kaybolan

İÇ VE DIŞ MEKAN ARASINDAKİ GEÇİRGENLİĞİN KADEMELİ BİR ŞEKİLDE HİSSEDİLDİĞİ VİLLA PROJESİ ETKİLEYİCİ BİR DAĞ PEYZAJI İÇİNDE YER ALIYOR.

**Alişan Çırakoğlu**

4000 yıllık tarihi ve kültürel mirasa sahip huzurlu liman bölgesi ile Bodrum Gümüşlük kasabasının tepelerinde yer alan Gümüş Su Villaları'nı tasarlarken doğa ile bütünleşen sakin bir birliktelik yaratmaya yönelik bir yaklaşım geliştirdik. Güncel bir yorumlama ile yerel mimarlık örneklerinin önemli öğelerini yeni bir tasarım dili ile harmanlayarak kompozisyon sürecini oluşturduk. Tek bir ev biriminin katı bir şekilde bir kare içinde tarif edilmesine dayanan temel bir fikrimiz vardı. Bu kararın alan içinde beş kez tekrarlanmasını ve alanın geri kalan kısmının doğaya bırakılmasını düşündük. Yarı açık mekanlar oluşturmak için tek bir birimi oluşturan odaları tekil bloklar olarak ayırdık. Salon, yatak odası, banyo birimleri birbirinden bağımsız bloklar olarak tasarlandı. Bu birimler arasındaki açık alanları gölgeli

GÜMÜŞ SU VİLLALARI  
ÇIRAKOÇLU MİMARLIK

arka sokakların sağladığı iklimatik etkiyi ve hava dolaşımını taklit edecek şekilde planladık. Evlerin açık avlusunu, yüzme havuzunu ve güneşlenme terasını yapının içe yönelik parçaları olarak ele aldık. Bütün parçalar bir araya getirildiğinde belirgin bir şekilde oluşan dörtgenel biçim bambu gölgelik ile kapatılıyor. Taş duvarlar ve geniş cam yüzeyler kullanarak oldukça basit bir yöntemle evin farklı bölgelerini tarif ettik. Mevcut ağaçların konumları tasarım kararlarının oluştururken önem kazandı. Denizin ve peyzajın sunduğu manzaralar plan kararlarımızı alırken yol gösterdi. En önemli endişelerimizden biri enerji verimliliğini sağlamak için geleneksel yöntemlerin kullanılması oldu. İkinci bir gölge elemanı olan bambu örtünün varlığı böylece iç mekanların serin kalmasını sağlıyor. Yarı açık mekanlardaki dolaşım ise esintinin yaşama alanlarına ilerlemesini sağlıyor. Geleneksel yapılarda kullanılan malzemelere bakarak seçtiğimiz malzemelerin neredeyse tamamının yerel ve doğal özellikleri öne çıkan ürünler olmasına özen gösterdik.



KARŞI SAYFADA  
Villa genel görünüm

BU SAYFADA  
ALTTA: Villalara ve peyzaja genel bakış  
EN ALTTA: Denize ve manzaraya bakış



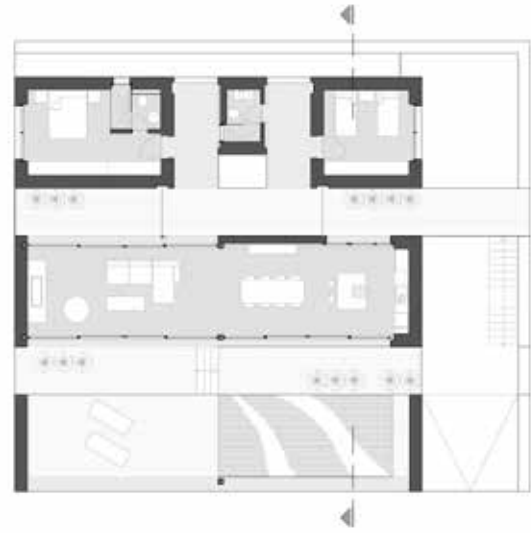


SAĞDA: Teras - manzara ilişkisi  
SOL ALTA: Villa ve bahçesi  
SAĞ ALTTA: Bambu örtü ve hol  
SOL EN ALTTA: İç ve dış mekan arası geçiş  
SAĞ EN ALTTA: İç mekandan manzaraya bakış

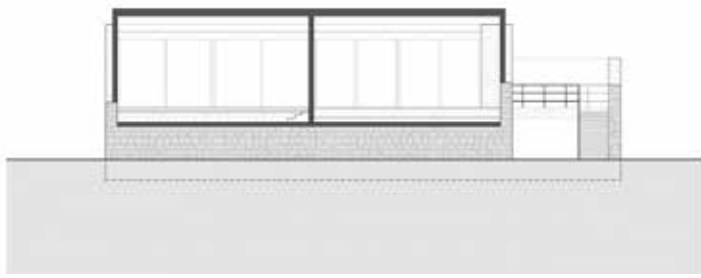




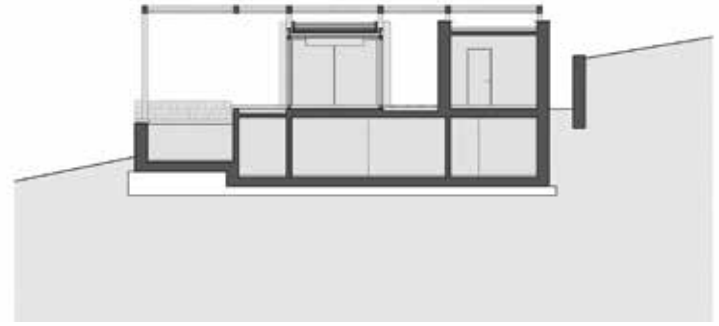
BODRUM KAT PLANI



ZEMİN KAT PLANI



GÖRÜNÜŞ



KESİT

**ALİŞAN ÇIRAKOĞLU**

Alişan Çirakoğlu 1975 yılında Çorum'da doğdu. 1996'da ODTÜ Mimarlık Fakültesi Mimarlık Bölümü'nden mezun oldu. 1999'da aynı bölümde yüksek lisansını tamamladı. 1996'dan 1999'a kadar İstanbul ve Ankara'da çeşitli bürolarda çalıştı. 2001 - 2003 yılları arasında İstanbul Bilgi Üniversitesi'nde Görsel İletişim Tasarımı Bölümü'nde yarı zamanla öğretim görevlisi olarak çalıştı. Çalışmalarını 2002 yılında kurduğu ofisi Çirakoğlu Mimarlık'ta sürdürüyor ve Bahçeşehir Üniversitesi Mimarlık Bölümü'nde yarı zamanlı olarak stüdyo derslerine giriyor.

PROJE KONUMU: **Gümüslük, Bodrum** PROJE

GELİŞTİRİCİ: **Demirden Tasarım**

İNŞA TARİHİ: **2014**

PROJE ALANI: **389 m<sup>2</sup>**

TASARIM EKİBİ: **Alişan Çirakoğlu, Ilgın Avcı, Deniz Yazıcı, Aslı İngenç, Diğdem Angın**



DİAGRAMLAR



VAZİYET PLANI

